

ISCAR METALDUR SA

Usine de mécanique

Villaz-St-Pierre — FR

Maître de l'ouvrage:

Iscar Métaldur SA
1690 Villaz-St-Pierre

Architectes:

Ateliers d'Architectes Associés
J. Surchat SA
Ch. Monti — J.-Cl. Giraud — Cl. Baillif
Ch. Dumont
rue du Château 1 — 1814 La Tour-de-Peilz
Architecte: Monti Ch.
Collaborateur: Maradan J.-M.

Ingénieur civil:

Burkhardt A.
r. François-Guillimann N° 3
1700 Fribourg

Bureaux techniques:

C.V.S.
Tecnoservice SA
Beaumont 20 — 1700 Fribourg
Electricité:
BHB
r. Carrière 11 — 1700 Fribourg

Géomètre:

Marilley S.
r. de l'Eglise 79 — 1680 Romont

Coordonnées:

Zone indust. Au Vivier
1690 Villaz-St-Pierre

Conception: 1989**Réalisation:** 1989-90**Situation/Programme****Développement régional équilibré**

Villaz-Saint-Pierre est une commune du district de la Glâne, dans le canton de Fribourg. Elle bénéficie non seulement d'une situation géographique intéressante par rapport aux centres urbains régionaux, mais aussi d'une

configuration générale de nature à faciliter des implantations industrielles. Ainsi, 36 000 m² de terrains plats ont-ils été aménagés en vue d'y installer des entreprises susceptibles de contribuer au développement général de la région, en assurant notamment un équilibre entre les postes de travail et l'offre en logement.

C'est dans cette zone que «Iscar Métaldur SA» a monté une unité de production dans son domaine industriel spécialisé de la construction mécanique. Le programme de cette réalisation comprend une surface d'ateliers et une zone réservée à l'administration. L'ensemble est construit de façon rationnelle et simple, sur un seul niveau; si l'image recherchée exclut en principe les aspects prestigieux, elle n'en a pas moins été voulue gaie, soignée et reflète d'une entreprise dynamique.

Installée sur un terrain dépassant les 4 000 m² de surface, la construction en occupe un peu moins de 1 000 et pourra, de ce fait, être complétée le cas échéant par une ou plusieurs étapes d'agrandissement.

**Photos**

1. Toutes les caractéristiques d'une construction industrielle moderne et soignée.
2. Le soin du détail doit présider à la mise en œuvre de ce type d'ouvrage.
3. Une expression gaie obtenue par le montage oblique de tôles striées et la polychromie.



Projet

Toutes les activités sur un seul niveau

La nouvelle usine est constituée d'une ossature métallique reposant sur des piliers, métalliques également, répartis en périphérie longitudinale sur un entre-axe de 5,20 m. Des sommiers en profilés d'acier assurent une seule portée dans la largeur du bâtiment, laissant ainsi une grande liberté pour l'aménagement intérieur.

Les fondations sont conçues selon un système de semelles périmétriques sur lesquelles repose un dallage isolé en béton armé, recouvert, dans la partie industrielle, d'un revêtement sans joint à base de résine époxy.

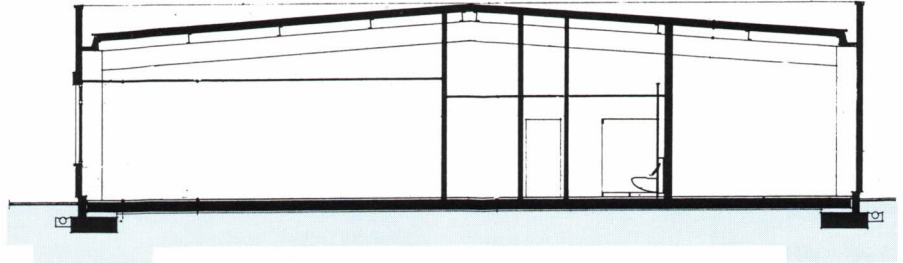
Les façades ont fait l'objet d'un soin particulier: composées d'un bardage en tôle thermolaquée sur isolation et tôle intérieure, elles présentent une découpe originale obtenue par le jeu des stries montées obliquement, et par le dessin de certaines des ouvertures. Cet effet est encore renforcé par l'adoption d'une polychromie discrète mais efficace. Sur les 960 m² de surface totale, le tiers environ est consacré à l'aménagement des infrastructures d'exploitation, soit: environ 160 m² pour les bureaux et

quelque 140 m² pour les vestiaires, installations sanitaires, cafétéria et locaux techniques, lesquels comprennent chaufferie, compresseur et local électricité.

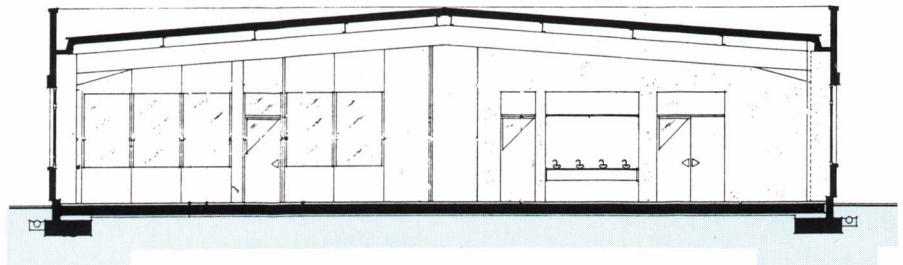
Le solde est dévolu à la production; il offre une surface rectangulaire d'environ 31 par 21 m, bénéficiant d'un éclairage naturel sur 3 côtés, complété par six puits de lumière répartis en toiture.

Caractéristiques générales

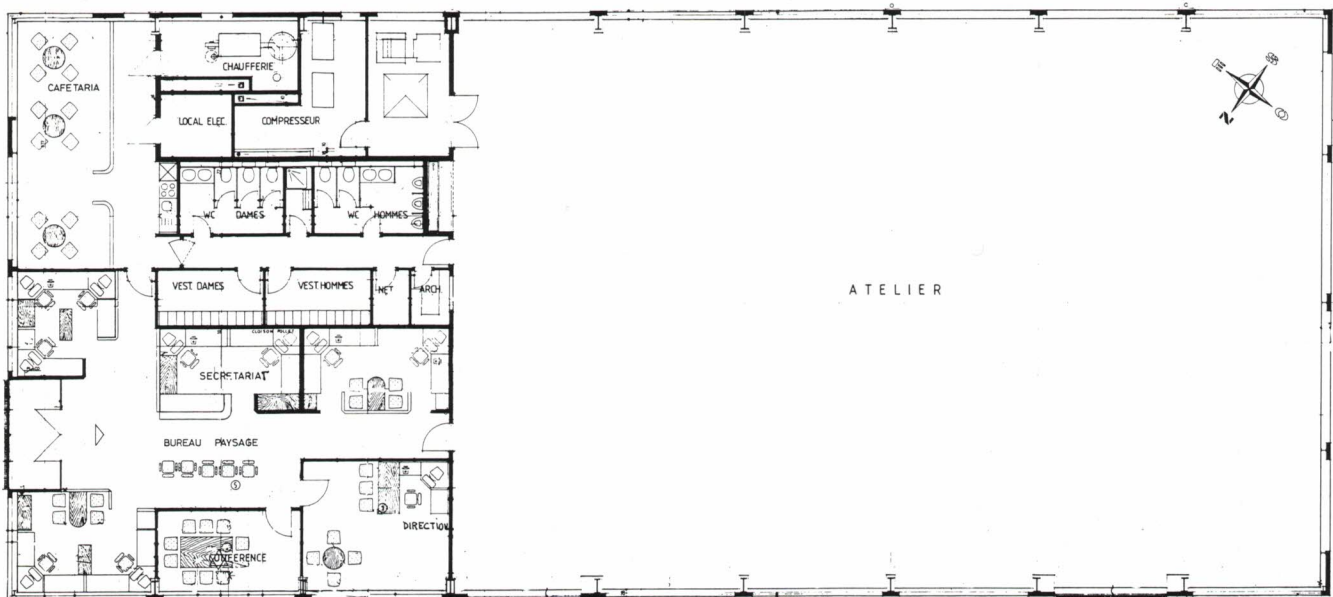
Surface du terrain:	4 269 m ²
Surface au rez:	960 m ²
Volume SIA:	6 275 m ³
Prix/m ³ SIA (CFC 2):	Fr. 272.—



Coupe sur bureaux



Coupe sur atelier



Plan du rez-de-chaussée

LISTE DES ENTREPRISES ADJUDICATAIRES

LISTE NON EXHAUSTIVE

Maçonnerie
béton armé

SCHMALZ SA
av. de la Gare 2
1700 Fribourg — 037/22 70 06
SOTTAS BERNARD SA
rte de Morlon 45
1630 Bulle
029/2 22 23

Installations électriques
générales — courant fort —
téléphone — lustrerie

ÉLECTRICITÉ SA ROMONT
succ. à Fribourg
rte de Fribourg 26
1680 Romont — 037/57 32 32

Couverture — étanchéité
ferblanterie — façades
métalliques — menuiserie
extérieure — vitrerie

Seoo