



UCB FARCHIM SA BÂTIMENT ADMINISTRATIF

BULLE - FR

Maître de l'ouvrage

UCB Farchim SA
Chemin de Croix-Blanche 10
1630 Bulle

Architectes

Pasquier-Glasson
Architectes EPFL-SIA
Rue du Marché 12
1630 Bulle

Assar
Chaussée de La Hulpe 181
1170 B - Brussels

Ingénieurs civils

C. Von Der Weid & Associés SA
Avenue de la Gare 5
1630 Bulle

Bureaux techniques

Chauffage / Ventilation
Sanitaire / Electricité:
Tecnoservice Engineering SA
Route de Beaumont 20
1700 Fribourg

Etudes et planification
façades verre-métal:
BCS SA
Rue du Prieuré 1
2036 Cormondrèche

Géomètres

Pochon & Choffet SA
Rue Pierre-Alex 11
1630 Bulle

Coordonnées

Chemin de Croix-Blanche 10
1630 Bulle

Conception 2001 - 2002

Réalisation 2002 - 2003



Historique - Situation

Centre de compétence de niveau mondial.

Lorsqu'en 1995, la société pharmaceutique UCB Farchim SA, filiale du groupe belge UCB SA, choisit de s'implanter à Bulle, chef-lieu de la Gruyère, ce n'est certes pas uniquement en raison de la vue magnifique sur les Préalpes dominées par le Moléson mais plutôt pour la proximité de l'axe autoroutier de l'A12.

Dans un premier temps, l'acquisition d'une surface de 20'000 m² voit la construction de deux usines de production, d'un entrepôt et d'un bâtiment administratif. Au fil des ans, grâce d'une part au succès des médicaments-phares du groupe et d'autre part au développement

de nouvelles molécules, l'expansion se poursuit par l'achat d'une parcelle supplémentaire de 45'000 m² et son corollaire, la construction de nouvelles entités de production à haute valeur technologique. Devenu entre-temps le centre de compétence mondial du groupe UCB pour l'axe thérapeutique de l'allergie respiratoire, UCB Farchim centralise à Bulle tous les départements opérationnels nécessaires à la gestion de ce portefeuille de produits.

En 2001, UCB Farchim donne le coup d'envoi au projet de construction d'un nouveau bâtiment administratif à même de traduire l'esprit d'innovation, la haute technologie ainsi que l'ouverture au monde d'une société pharmaceutique à la pointe du progrès, développant des médicaments à haute valeur ajoutée pour l'amélioration de la qualité de vie des individus.



Photos

Transparence et légèreté combinées avec une gestion performante des énergies offrent une image valorisante pour un site de production moderne et innovant.

Programme

Transparence, lumière, communication. Les thèmes fixés par le Maître de l'ouvrage ont conduit à la réalisation d'un bâtiment élégant, aux lignes pures, dont les façades de verre jouent avec la dualité réflexion-transparence. Implanté sur une parcelle arborisée, son plan en forme de "Y" répond de manière précise au paysage bullois qui s'organise sur 3 axes: la chaîne des Préalpes, le Moléson et le Gibloux.

Le bâtiment abrite des espaces bureaux offrant 150 places de travail ainsi que les infrastructures communes à tout le site, telle une salle informatique de plus de 200 m² conforme aux normes de validation les plus strictes (FDA), de multiples salles de réunions, d'accueil multimédia ainsi qu'une salle polyvalente pouvant recevoir une centaine de personnes, mais aussi, qualité de vie oblige, un restaurant d'entreprise et un centre de fitness.

Soucieuse non seulement du caractère fonctionnel du bâtiment mais aussi de refléter aux travers de la fluidité des formes et du choix des matériaux les valeurs d'entrepreneur et de créativité du groupe UCB, sa filiale bulloise a oeuvré à son intégration dans l'environnement. L'accent fut mis sur le paysage gruyérien à la fois magnifique et lénifiant, source de créativité, en le conjuguant au maître mot de la culture d'entreprise du groupe UCB, la transparence.

Ce bâtiment de verre et de pierre naturelle, résolument tourné vers l'avenir offre la possibilité d'extensions tout aussi harmonieuses dans le futur.

Projet

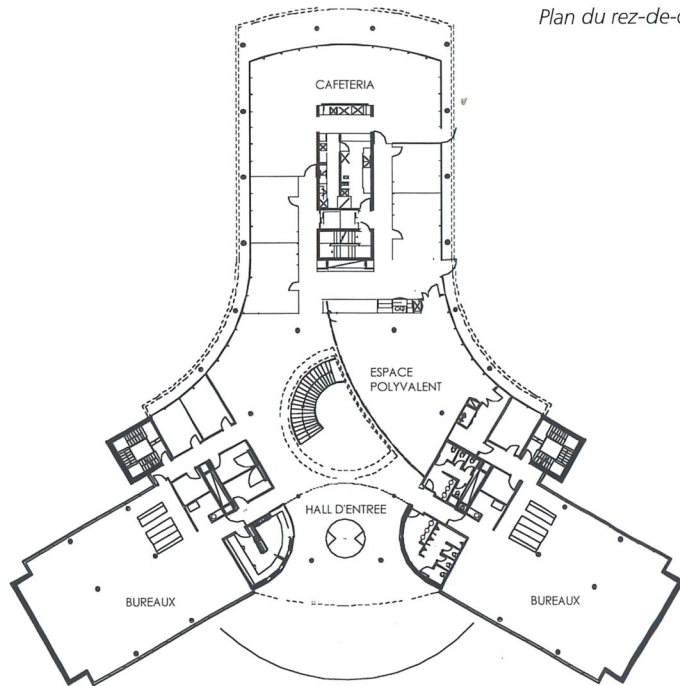
Technologie de pointe et choix des matériaux. Les 3 branches du bâtiment reçoivent les bureaux en espaces ouverts ou fermés.

Au centre se trouve un atrium, imaginé comme un espace de rencontre autour duquel se disposent symétriquement les salles de réunion. Percant un cylindre à travers les deux étages, l'espace central est occupé par le grand escalier qui fonctionne comme distribution principale.



Conjugués avec harmonie, les matériaux apportent chacun leur caractère, noblesse, transparence et chaleur. La pierre naturelle et l'aluminium pour les façades et les séparations intérieures. En paroi et en plafond, le plâtre qui s'adapte bien aux courbes. L'acier inoxydable pour les serrureries. Le bois, parquet en érable, pour les espaces communs et les circulations. Le tapis pour les espaces de bureaux. Le pavé granit pour l'entrée et les accès. Comme le bâtiment est entièrement fermé et climatisé, la gestion du climat intérieur est réalisée par un système

Plan du rez-de-chaussée



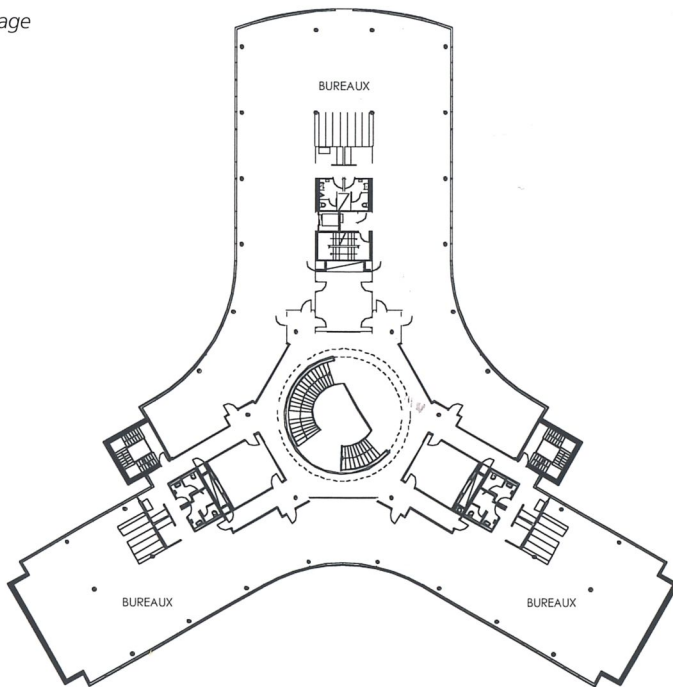


intégrant le chauffage ou le refroidissement, en complément de la ventilation, par le plafond métallique actif. La façade "double peau" en verre contribue également au système, l'air ambiant est aspiré dans la partie supérieure de l'espace intermédiaire, il est canalisé entre les 2 vitrages et neutralise ainsi les effets du chaud ou du froid provenant de l'extérieur.

En vue d'une grande souplesse d'utilisation, l'ensemble des câblages électriques passe dans un faux-plancher

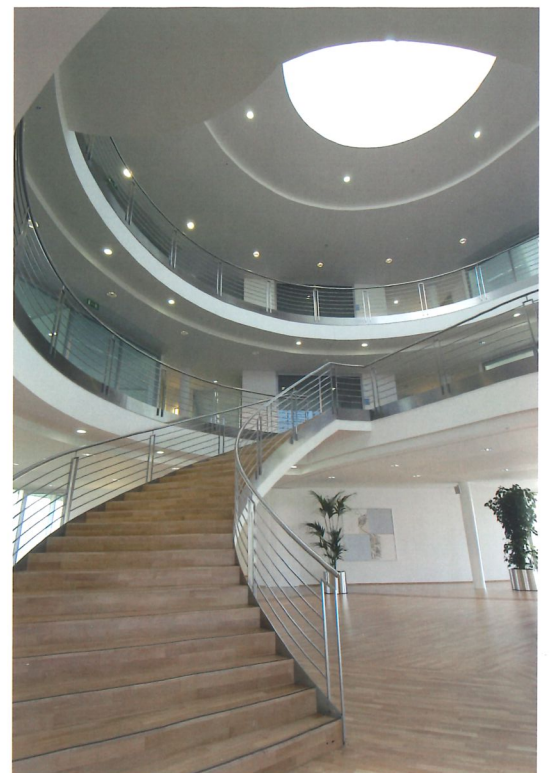


Plan d'étage



isolé phoniquement. La plupart des fonctions du bâtiment est reliée à une GTC (gestion technique centralisée), c'est le cas en particulier des pare-soleil situés entre les 2 verres et gérés directement par chaque utilisateur depuis son ordinateur.

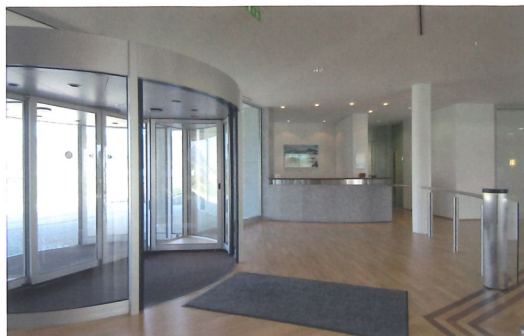
Les structures réalisées en béton armé sont composées de piliers ronds et de dalles plates coulées sur place. Les escaliers de l'atrium ont également été coulés sur place au moyen d'un coffrage fait sur mesure. Réalisé en seize mois, ce centre administratif, avec sa technologie de pointe et le soin particulier porté au choix et à l'harmonisation des matériaux offre une vitrine extraordinaire pour le rayonnement et l'image de la société.





Caractéristiques

Surface du site	: 65'000 m ²
Surface brute de plancher	: 4'500 m ²
Volume SIA	: 23'078 m ³
Coût total	: Fr. 15 mio
Places de parc extérieures	: 175 pl.



ENTREPRISES ADJUDICATAIRES ET FOURNISSEURS

Liste non exhaustive

Excavation
Maçonnerie

Consortium
JPF CONSTRUCTION SA
GRISONI-ZAUGG SA
p.a. Rue de Gruyères 106
1630 Bulle

Commande et régulation CAD

ENTRETEC SA
Rte André-Piller 45
1720 Corminboeuf

Façades métalliques

Bernard SOTTAS SA
Rue de l'Industrie 30
1630 Bulle

Installations sanitaires

RIEDO CLIMA SA
Rte du Verdel 8
1630 Bulle

Travaux en pierre naturelle

GRAND & Fils SA
Rte du Cârô 1
1630 Bulle

Ouvrages métalliques courants

PROGIN SA
Rue de l'Étang 14
1630 Bulle

Etanchéités souples

ETSA Etanchéité SA
Rte des Biches 14
1752 Villars-sur-Glâne

Portes intérieures en bois

G. SCIBOZ SA
ZI In Riaux
1726 Farvagny

Stores à lamelles

FAVOROL SA
Groupe Favorol Papaux
Ch. du Clos-d'Ilens 8
1733 Treyvaux

Armoires murales, rayonnages

G. MINNIG & Fils S.A.
Rue de l'Étang 9
1630 Bulle

Stores à lamelles commande

VARIOSYS Technologie
Rte de Bourgogne 91
77250 F- Veneux les Sablons

Faux-planchers techniques
Revêtement de sol
en matière textile

AGB Bautechnik SA
Henzmannstrasse 39
4800 Zofingen

Installations électriques
courant fort

Consortium
EEF
1663 Epagny
GRUYERÉ ENERGIE SA
Rue de l'Étang 20
1630 Bulle

Carrelage, faïences

SASSI Carrelages Bulle SA
Sur la Rêche 123
1630 Bulle

Lustrerie

REGENT Appareils d'éclairage SA
Ch. du Rionzi 60
1052 Le Mont-sur-Lausanne

Revêtement de sol en bois

Charles MOREL et Fils
Grand-Rue 61
1630 Bulle

Lustrerie de secours

TYCO Integrated Systems SA
Le Trési 1, CP 224
1028 Prévengens

Plafonds suspendus actifs
et cloisons de bureaux

CLESTRA HAUSERMAN SA
Ch. du Cloalet 4
1023 Crissier

Installations électriques
courant faible

ECF Sàrl
Rte de la Fonderie 6
1700 Fribourg

Plafonds suspendus
et cloisons en plâtre

Georges SAUTEUR SA
Imp. de la Halte 13
1635 La Tour-de-Trême

Chauffage + froid climatique

RIEDO CLIMA AG
Warpelstrasse 12
3186 Dürdingen

Aménagements extérieurs

Consortium
AP Architecture Paysagère SA
BULL'JARDIN SA / MURISSET SA
p.a. Rue Pierre-Alex 11
1630 Bulle

Appareils de fitness
Technogym

FIMEX Distribution AG
Werkstrasse 36
3250 Lyss